



# ДОКУМЕНТЫ НА ИЗДЕЛИЕ

МЯГКАЯ МЕБЕЛЬ

«ТВИН»



САРАТОВ  
2011

## Содержание

1. Техническое описание .....	3
2. Нестандартный бланк заказа .....	5
3. Габаритные размеры .....	6

## Техническое описание

«Твин» - двухъярусный диван-кровать.

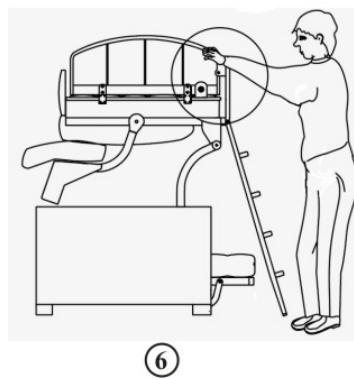
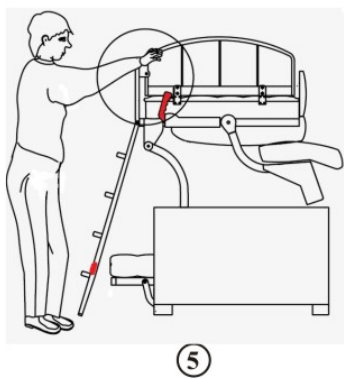
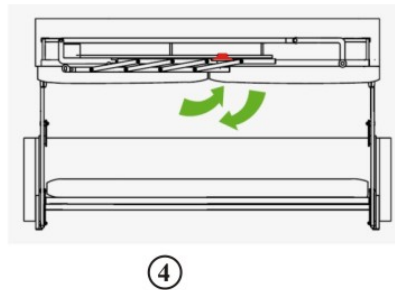
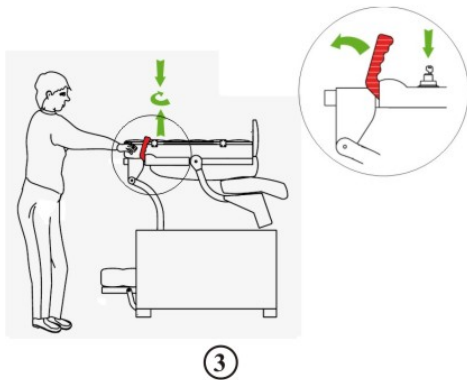
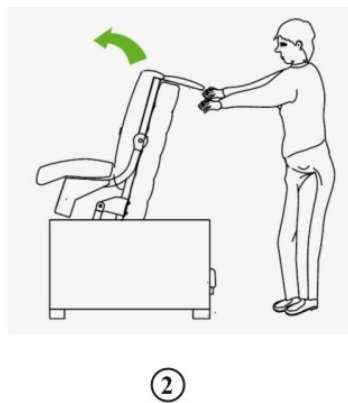
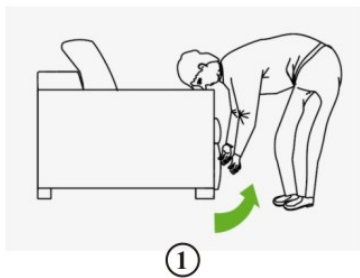
Диван легко трансформируется в двухъярусную кровать.

Боковины дивана съемные и легко снимаются.

Каркас дивана имеет металлическую конструкцию.

Для трансформации дивана в положение «кровать» необходимо:

- Поднять за нижнюю часть передней планки диван (рис.1).
- Поднимая, вращайте механизм, до горизонтального положения (рис. 2).
- Чтобы зафиксировать механизм в поднятом положении потяните на себя замок безопасности (красный рычаг справа).
- Нажмите на ключ, расположенный на правой стороне кровати (рис. 3).
- Опустите лестницу с красной ручкой (рис. 4).
- Поднимите верхние боковины в вертикальное положение (рис. 5/6).



Для трансформации кровати в положение «диван» необходимо (в обратном порядке):

- Сложить мягкие боковины (рис. 5/6), убедившись, что верхний матрас прочно закреплен поясом, так, чтобы он не мог упасть во время движения.
- Поднять лестницу в горизонтальное положение, закрепив красную ручку на стальном каркасе (рис. 4).
- По часовой стрелке повернуть ключ в замке на 90° (рис. 3).
- Потянуть на себя красный рычаг, верхнюю кровать толкать от себя.
- За переднюю планку опустить кровать в положение диван (рис. 1/2).

### **Внимание!**

Не оставляйте подушки или большие одеяла на спальнях местах.

Диван может комплектоваться полкой из облицованного шпоном ясеня МДФ (тонируется в стандартные цвета фабрики).

### **Внимание!**

Не оставляйте предметы на полке. При складывании дивана полка находится в вертикальном положении.

### **Важно!**

1. Верхнее спальное место двухъярусной кровати не должно использоваться детьми младше 6 лет.
2. Расстояние от стены до кровати должно быть не менее 8 см.
3. Максимальная нагрузка верхней кровати 100 кг.
4. Максимальная нагрузка нижней кровати 100 кг.

Мягкие элементы выполнены из эластичного неформованного пенополиуретана, предназначенного для использования в мебельной и автомобильной промышленности, эксплуатируемого при температурах от минус 40° до плюс 80° С.

Подбор обивочной ткани по желанию клиента.

## **Материалы и комплектующие**

- Каркас подлокотника состоит из бруса хвойных пород и ДСП
- Для склейки пенополиуретана применяется двухкомпонентный клей на водной основе Akzo Nobel (Швеция)
- Механизм трансформации диван-кровать «Stema» (Италия)
- Фурнитура Oke Tillner (Германия)
- Крепежная скоба Веа (Германия)

# Нестандартный бланк заказа

Магазин \_\_\_\_\_

« \_\_\_\_\_ » 200\_\_ г. ЗАКАЗ \_\_\_\_\_

Доставка в квартиру (комнату) осуществляется при ширине дверного проема не менее 80 см.

Не является браком:

-незначительное отличие оттенка ткани от образца

-незначительное отклонение от габаритных размеров.

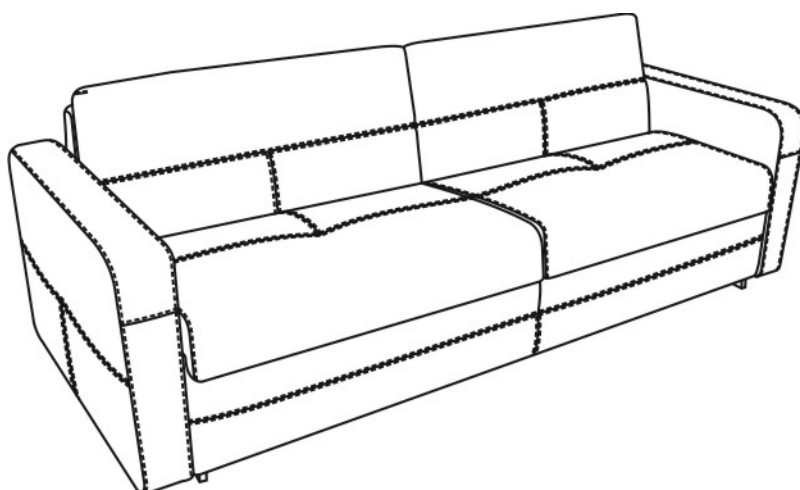
КОМБИНАЦИЯ ЭЛЕМЕНТОВ \_\_\_\_\_

Ткань 1 \_\_\_\_\_

Ткань 3 \_\_\_\_\_

Ткань 2 \_\_\_\_\_

Ткань 4 \_\_\_\_\_



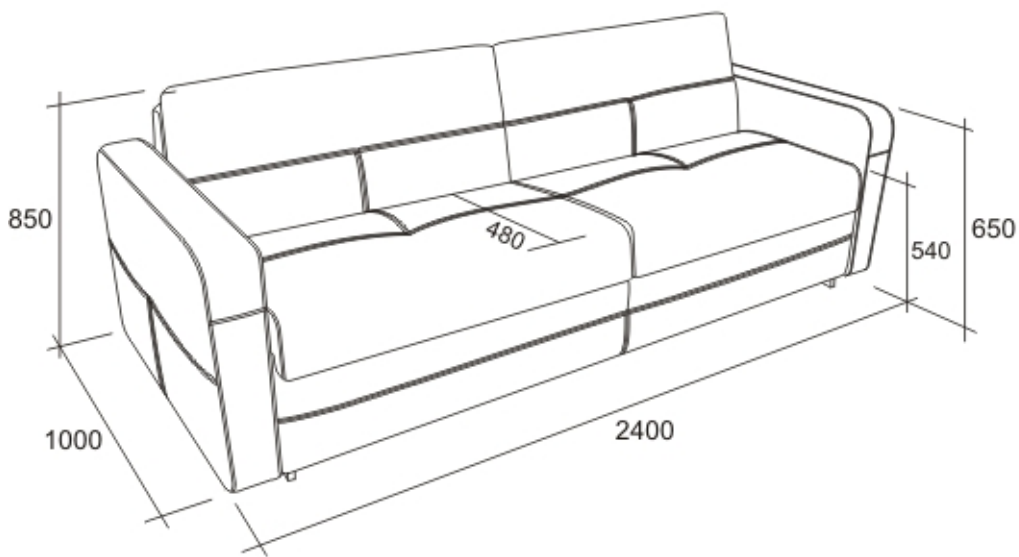
- Ткань 1
- Ткань 2
- Ткань 3
- Ткань 4

*Продавец несет ответственность за правильность оформления бланка заказа.*

Продавец \_\_\_\_\_ / \_\_\_\_\_ / Заказчик \_\_\_\_\_ / \_\_\_\_\_ /  
подпись Ф.И.О. подпись Ф.И.О.

Твин

### Габаритные размеры



ДЗО  
Диван-кровать  
двухъярусный

